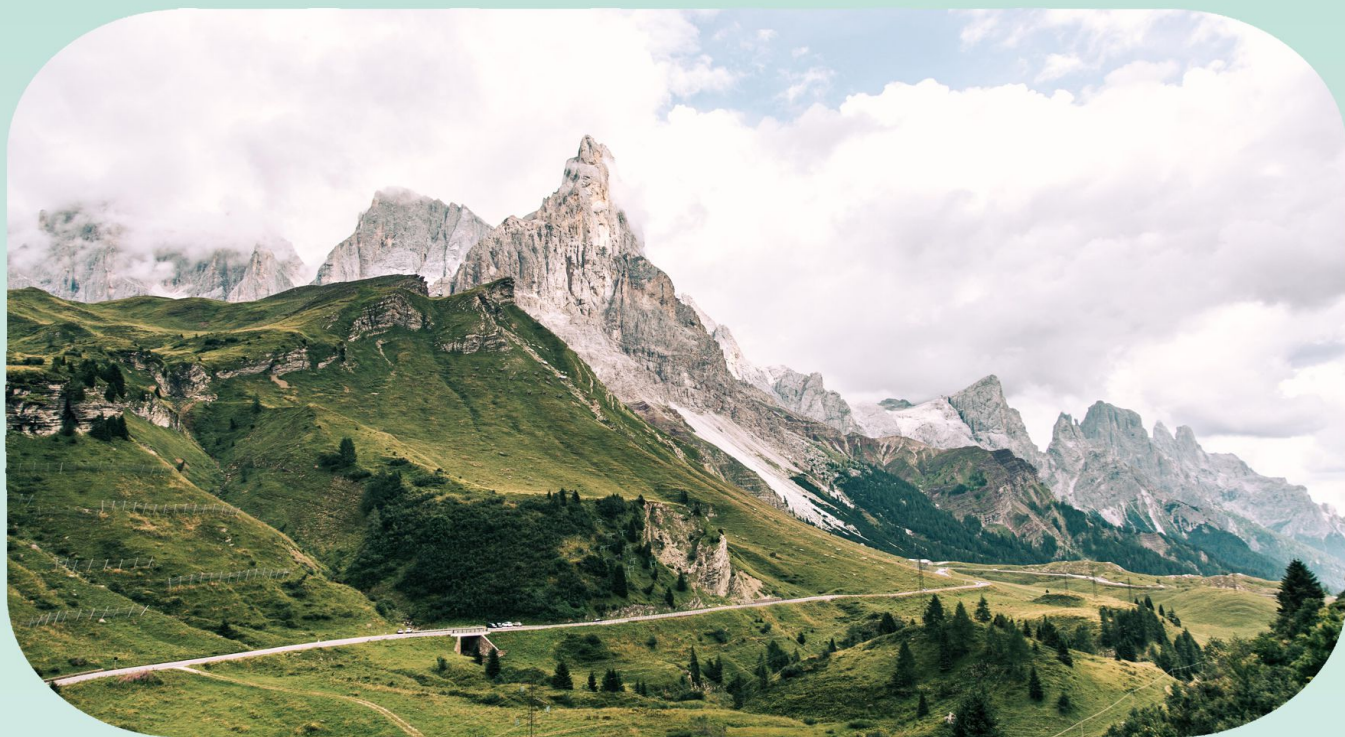


PONTE DI LEGNO E IL PASSO DEL TONALE

Dal grazioso borgo della Valcamonica al valico condiviso fra Trentino e Lombardia

DOMENICA 10 LUGLIO 2022



Ritrovo dei partecipanti nel luogo convenuto e partenza in pullman per Ponte di Legno (1258 mslm). Arrivo nella graziosa località della Valcamonica che nel corso del tempo si è conquistata un posto di riguardo tra le località turistiche montane divenendo una meta tra le più gettonate sia nel periodo invernale che in quello estivo. Tempo a disposizione per ammirare il suo centro storico, con la chiesa della Santissima Trinità risalente al 1600, il caratteristico ponte che dà il nome alla località e le vie brulicanti di passanti che ospitano negozi alla moda e tipiche botteghe artigiane. Trasferimento al vicino Passo del Tonale (1884 mslm) e pranzo in ristorante a base di specialità locali, bevande incluse.

Pomeriggio a disposizione per passeggiare nella splendida cornice del passo; oltre al magnifico paesaggio di prati sconfinati e vette altissime, tra le quali spicca il ghiacciaio Presena, il Tonale offre caratteristici scorci di mondanità lungo la via ricca di negozi e locali; passeggiando dal sacrario dedicato ai caduti della Prima guerra mondiale fino al confine tra Lombardia e Trentino e oltre, si avrà modo di notare la diversità fra due culture che combaciano in questo unico valico alpino.

Nel pomeriggio partenza per il rientro con arrivo per le ore 20:00 circa.



QUOTA DI PARTECIPAZIONE

Euro : 80

Iscrizione entro il 20 giugno
con acconto di € 30,00

Quota senza pranzo € 50,00



LA QUOTA COMPRENDE:

Viaggio in pullman come da programma
Pranzo tipico in ristorante, bevande incluse
Assicurazione medico-bagaglio
Assistente Lacio drom

MENU:

Antipasto tipico della casa
Strangolapreti agli spinaci con burro fuso di malga
Polenta con spuntature e salsiccia luganega
Strudel di mele - Acqua, vino, caffè

VERRANNO RISPETTATE TUTTE LE NORME ANTI COVID-19 IN VIGORE AL MOMENTO DEL TOUR